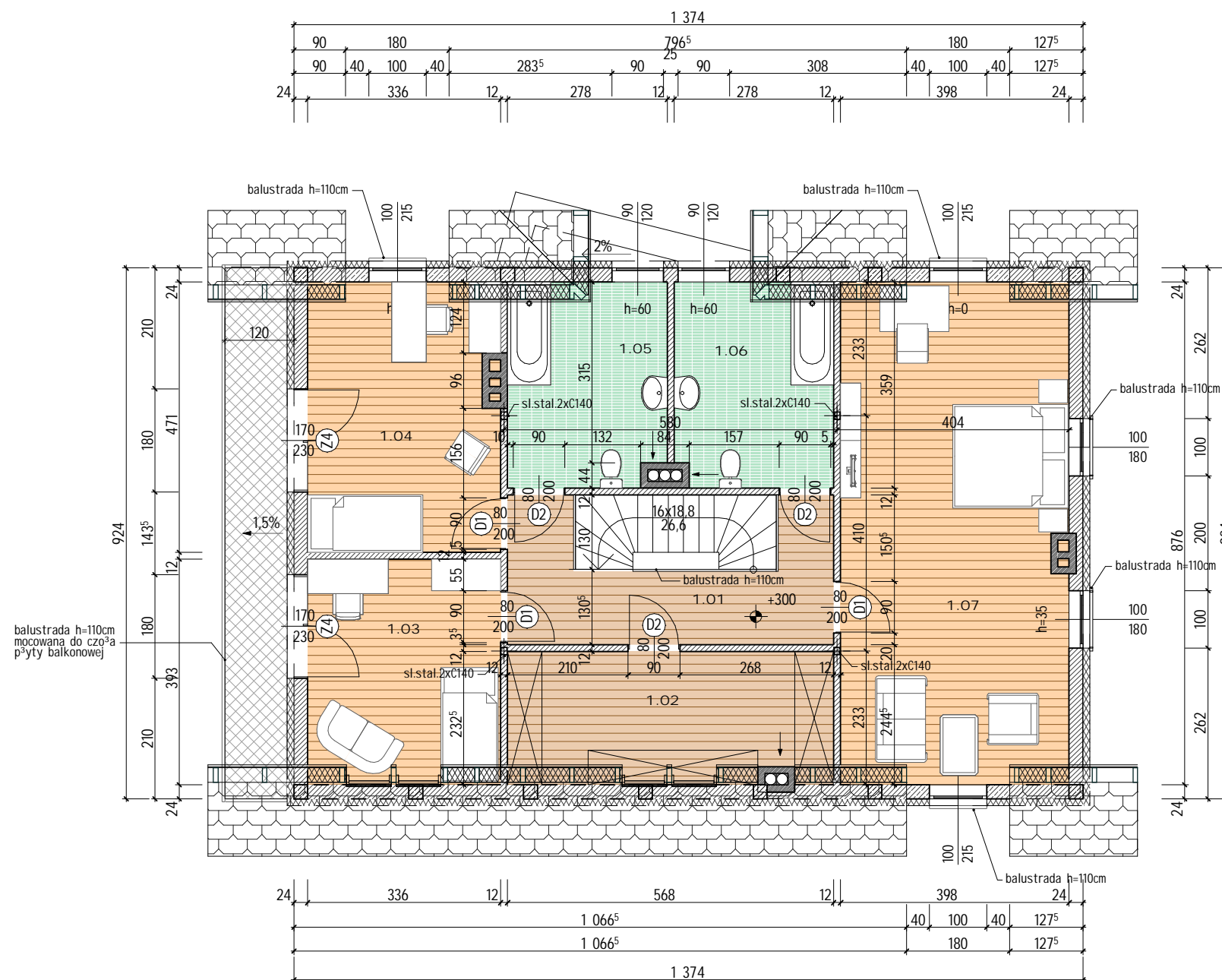


	Nazwa pomieszczenia	Materiał posadzki	Powierzchnia
1.01	hol	panele podłogowe	10,25 m ²
1.02	garderoba	panele podłogowe	10,15 m ²
1.03	pokój	panele podłogowe	11,49 m ²
1.04	pokój	panele podłogowe	14,83 m ²
1.05	łazienka	terakota	8,89 m ²
1.06	łazienka	terakota	8,66 m ²
1.07	pokój	panele podłogowe	32,79 m ²

powierzchnia użytkowa - 97,06m²
powierzchnia całkowita - 110,24m²



**PRACOWNIA PROJEKTOWA
ARCHITEKT
TOMASZ BREJDAK**

73-110 Stargard, ul. Czarnieckiego 13/20 tel./fax 091/5783701
e-mail: biuro@brejda.pl, www.brejda.pl

PRAWA AUTORSKIE ZASTRZEŻONE
Projekt ten chroniony jest prawem autorskim zgodnie z Ustawą o Prawie Autorskim.
Wszelkie kopiowanie, powielanie, odstępowanie i dokonywanie zmian bez zgody
autora jest niedozwolone i podlega karze.

projektował: mgr inż. arch. Tomasz Brejda upr. bud. nr 89/Sz/93	podpis
sprawdziła: mgr inż. arch. Małgorzata Straszewska upr. bud. nr 59/Sz/99	podpis
opracował: Marcin Roszak mgr inż. Radosław Belcyer	podpis

inwestycja
**budynek mieszkalny jednorodzinny
Grzecznicza nr geod.dz.38/**

inwestor
MAAT Drozdowscy i Szulczyk

temat rysunku	rzut poddasza		
branza	architektura		
skala	1: 100	data	2007. 10
		numer rysunku	2