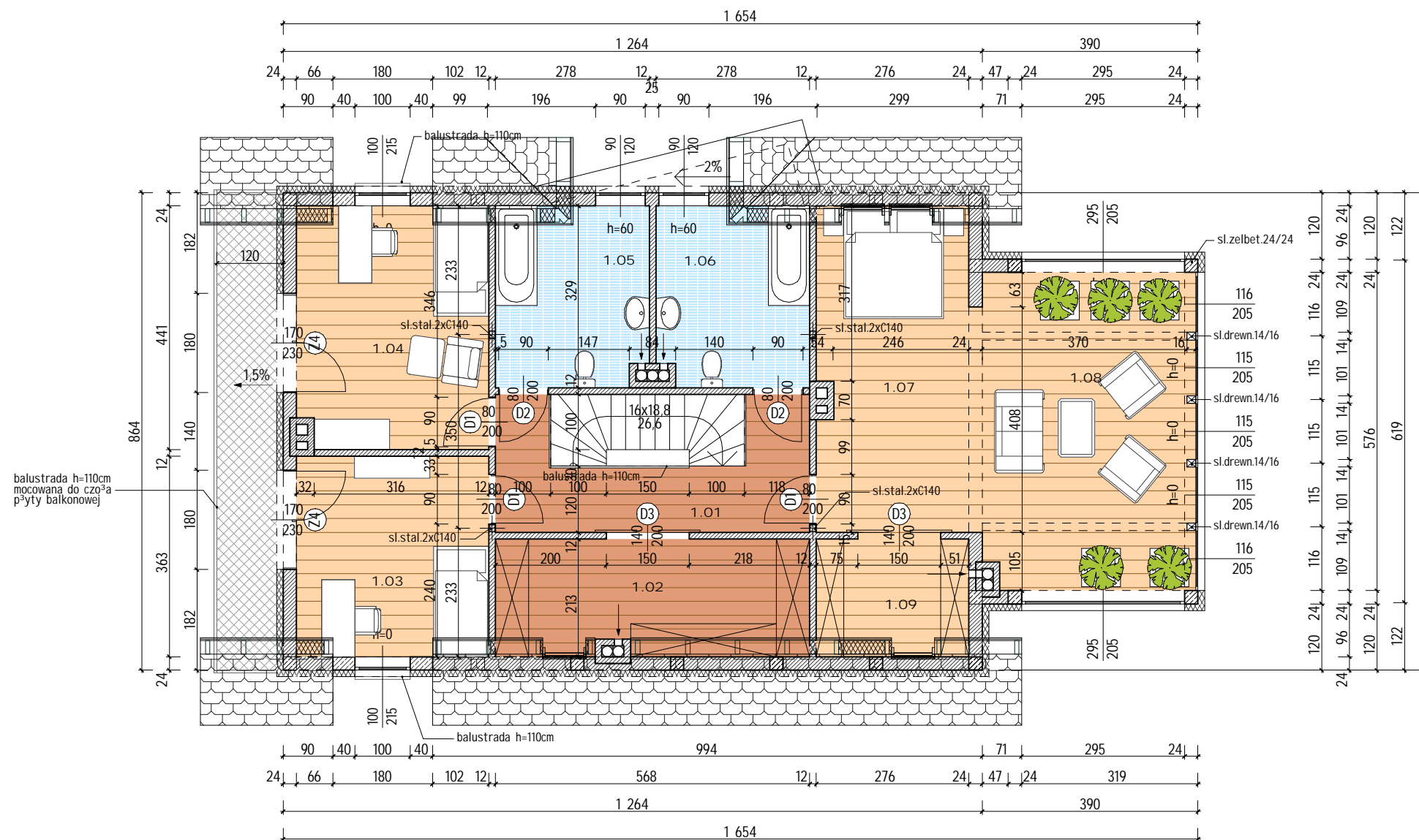


	Nazwa pomieszczenia	Materiał posadzki	Powierzchnia
1.01	hol	panele podłogowe	9,65 m ²
1.02	garderoba	panele podłogowe	9,27 m ²
1.03	pokój	panele podłogowe	11,65 m ²
1.04	pokój	panele podłogowe	14,18 m ²
1.05	łazienka	terakota	7,90 m ²
1.06	łazienka	terakota	7,90 m ²
1.07	pokój	panele podłogowe	14,68 m ²
1.08	ogród zimowy	panele podłogowe	24,05 m ²
1.09	garderoba	panele podłogowe	4,65 m ²

powierzchnia użytkowa - 103,93m²
powierzchnia zabudowy - 120,37m²



 PRACOWNIA PROJEKTOWA ARCHITEKT TOMASZ BREJDAK			
73-110 Stargard, ul.Czarnieckiego 13/20 tel./fax 091/5783701 e-mail: biuro@brejda.pl, www.brejda.pl			
<small>PRAWA AUTORSKIE ZASTRZEŻONE Projekt ten chroniony jest prawem autorskim zgodnie z Ustawą o Prawie Autorskim. Wszelkie kopiowanie, powielanie, odstępowanie i dokonywanie zmian bez zgody autora jest niedozwolone i podlega karze.</small>			
projektował: mgr inż. arch. Tomasz Brejda upr. bud. nr 89/Sz/93	podpis		
sprawdziła: mgr inż. arch. Małgorzata Straszewska upr. bud. nr 59/Sz/99	podpis		
opracował: Marcin Roszak mgr inż. Radosław Belcy	podpis		
inwestycja budynek mieszkalny jednorodzinny Grzecznicza nr geod.dz.38/			
inwestor MAAT Drozdowscy i Szulczyk			
temat rysunku	rzut poddasza		
branza	architektura		
skala	1: 100	data	2007. 10
numer rysunku	2		